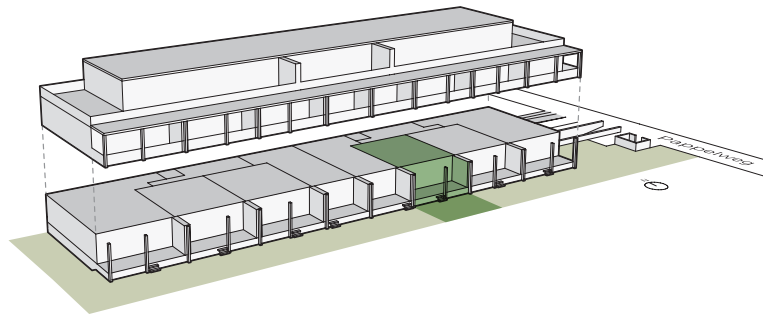


# AM PAPPEL WEG

Naturnah. Wohnlich. Lebenswert.

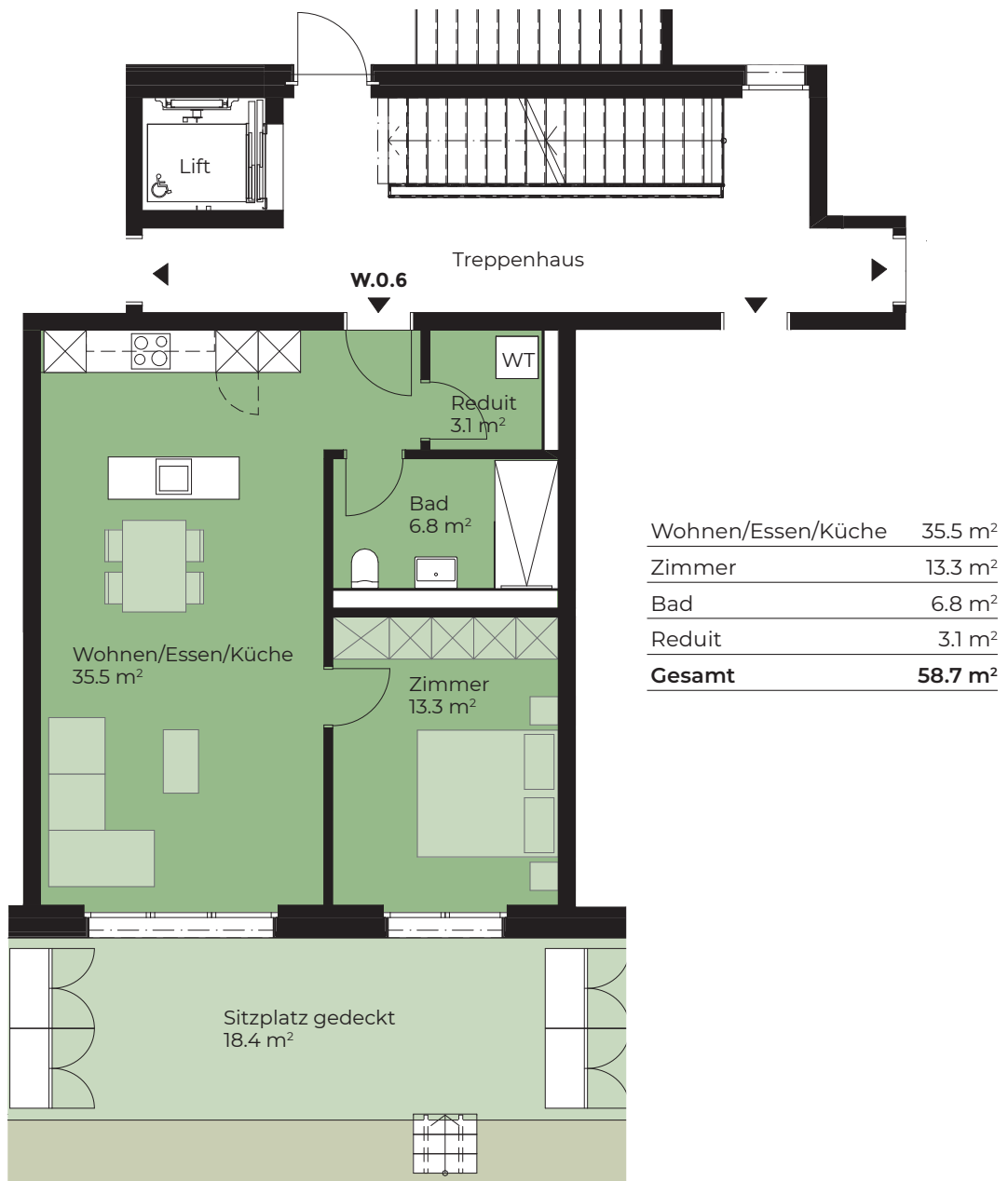


## WOHNUNG 0.6

Erdgeschoss

### ■ 2.5-ZIMMER-WOHNUNG

|                   |                     |
|-------------------|---------------------|
| Wohnfläche*       | 58.7 m <sup>2</sup> |
| Sitzplatz gedeckt | 18.4 m <sup>2</sup> |
| Keller            | 4.8 m <sup>2</sup>  |
| Gartenanteil      | Zur Nutzung         |



\* Wohnfläche = NF gerundet SIA 416 / ohne Sitzplatz gedeckt



ERSTVERMIETUNG



Realit Treuhand AG  
Bahnhofstrasse 41  
5600 Lenzburg

Tel. 062 885 88 00  
Fax 062 885 88 99  
info@realit.ch | www.realit.ch

AM-PAPPELWEG.CH  
info@am-pappelweg.ch