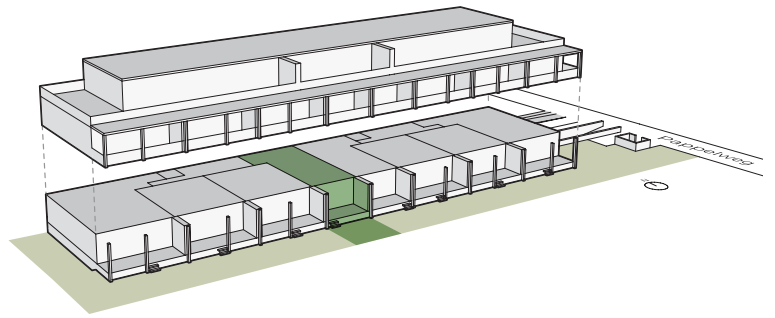


AM PAPPEL WEG

Naturnah. Wohnlich. Lebenswert.

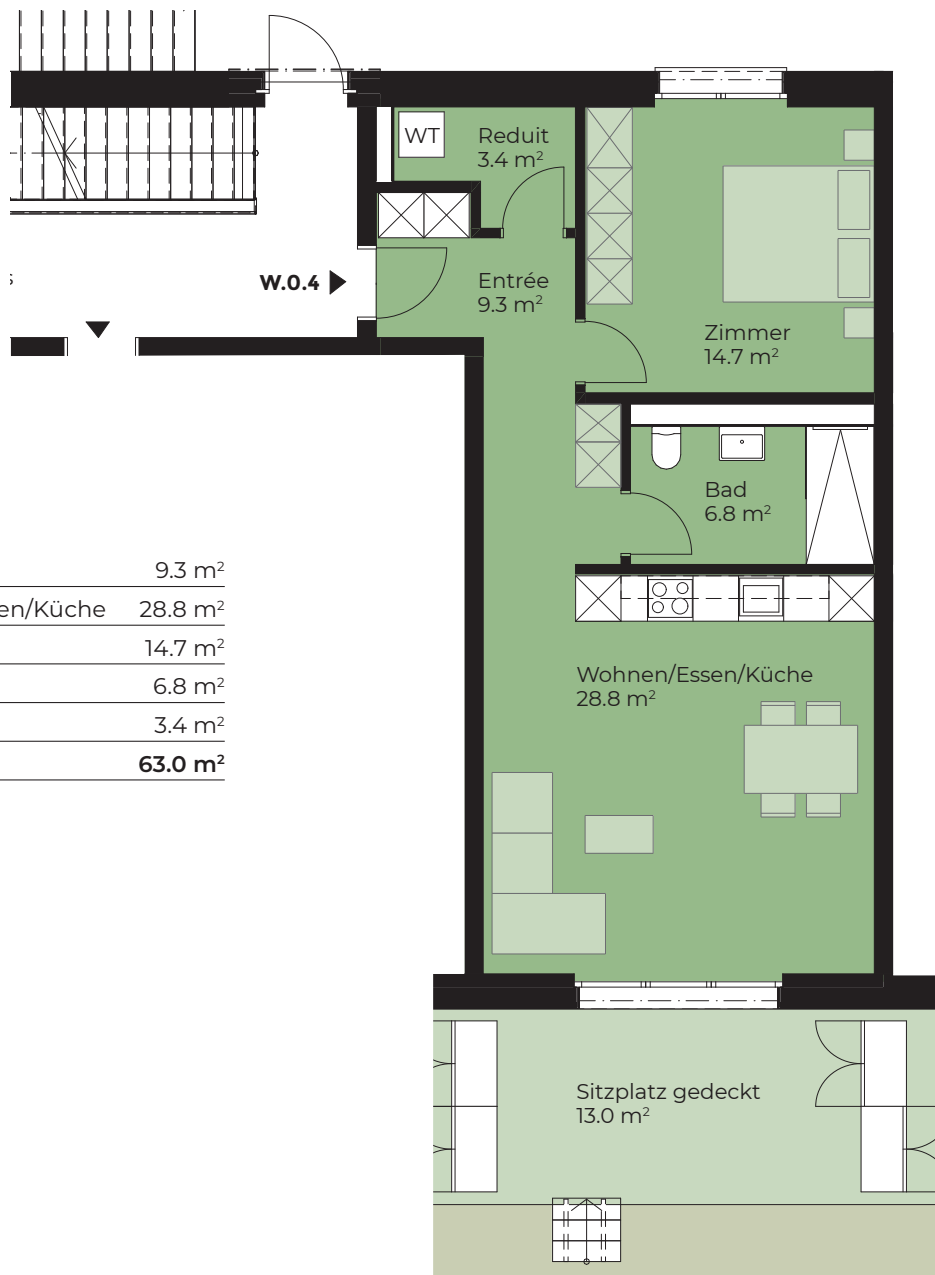


WOHNUNG 0.4

Erdgeschoss

■ 2.5-ZIMMER-WOHNUNG

Wohnfläche*	63.0 m ²
Sitzplatz gedeckt	13.0 m ²
Keller	4.8 m ²
Gartenanteil	Zur Nutzung



Entrée	9.3 m ²
Wohnen/Essen/Küche	28.8 m ²
Zimmer	14.7 m ²
Bad	6.8 m ²
Reduit	3.4 m ²
Gesamt	63.0 m²

0 1 2 3 4 5m



* Wohnfläche = NF gerundet SIA 416 / ohne Sitzplatz gedeckt

ERSTVERMIETUNG



Realit Treuhand AG
Bahnhofstrasse 41
5600 Lenzburg

Tel. 062 885 88 00
Fax 062 885 88 99
info@realit.ch | www.realit.ch

AM-PAPPELWEG.CH
info@am-pappelweg.ch