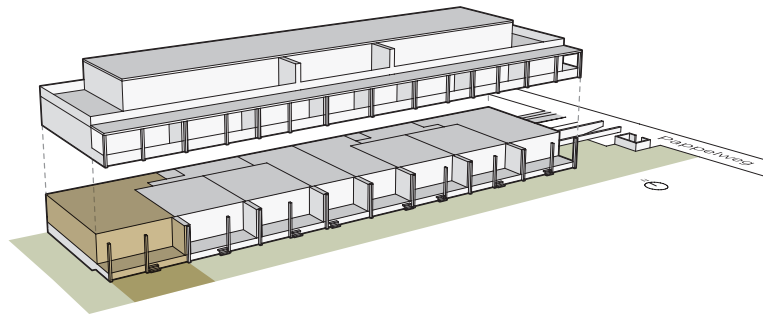


# AM PAPPEL WEG

Naturnah. Wohnlich. Lebenswert.



## WOHNUNG 0.1

Erdgeschoss

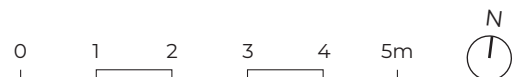
### 3.5-ZIMMER-WOHNUNG

Wohnfläche*	93.0 m <sup>2</sup>
Sitzplatz gedeckt	18.6 m <sup>2</sup>
Keller	6.8 m <sup>2</sup>
Gartenanteil	Zur Nutzung



Entrée	4.3 m <sup>2</sup>
Wohnen/Essen/Küche	47.9 m <sup>2</sup>
Zimmer	12.8 m <sup>2</sup>
Zimmer	14.1 m <sup>2</sup>
Arbeitsnische	4.5 m <sup>2</sup>
Bad	6.1 m <sup>2</sup>
Reduit	3.3 m <sup>2</sup>
<b>Gesamt</b>	<b>93.0 m<sup>2</sup></b>

\* Wohnfläche = NF gerundet SIA 416 / ohne Sitzplatz gedeckt



ERSTVERMIETUNG



Realit Treuhand AG  
Bahnhofstrasse 41  
5600 Lenzburg

Tel. 062 885 88 00  
Fax 062 885 88 99  
info@realit.ch | www.realit.ch

AM-PAPPELWEG.CH  
info@am-pappelweg.ch